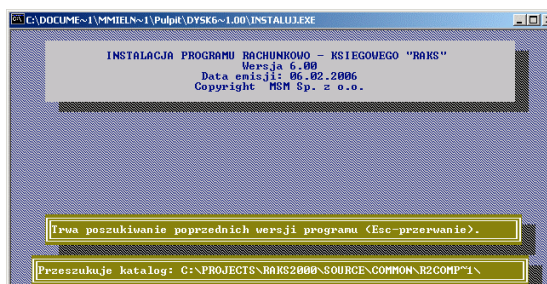


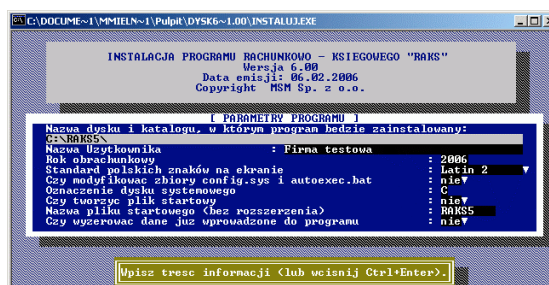
## Instrukcja do aktualizacji programu RAKSDOS Finanse i Księgowość do wersji 6.0

### Wstęp

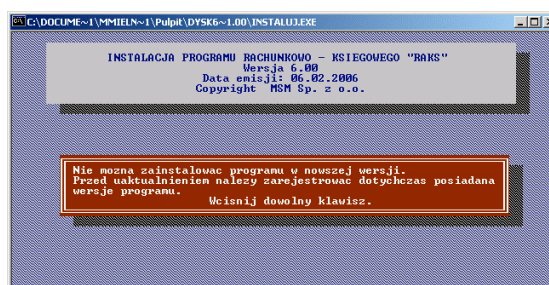
1. Po uruchomieniu instalatora (instaluj.exe), program szuka na dysku zainstalowanej wersji programu FK DOS.



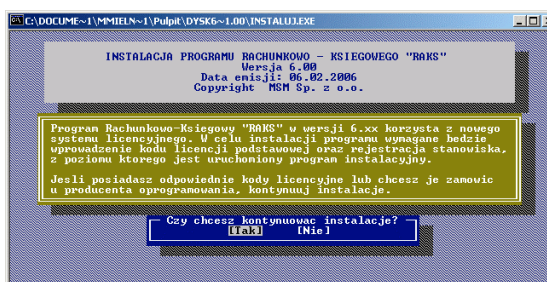
2. Następnie Użytkownik programu podaje parametry instalacji



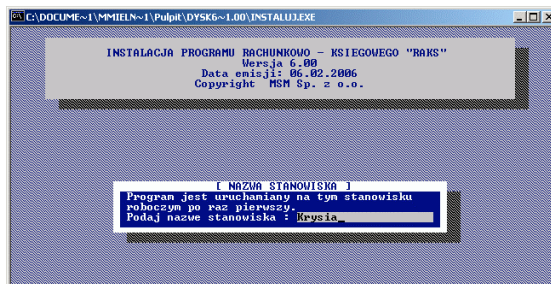
3. Gdyby się zdarzyło, że nowa wersja programu została wcześniej zainstalowana a nie została jeszcze zarejestrowana, w programie pokaże się komunikat, że instalator nie może zainstalować nowszej wersji (czyli uaktualnić programu), dopóki nie zostanie zarejestrowana poprzednia wersja.



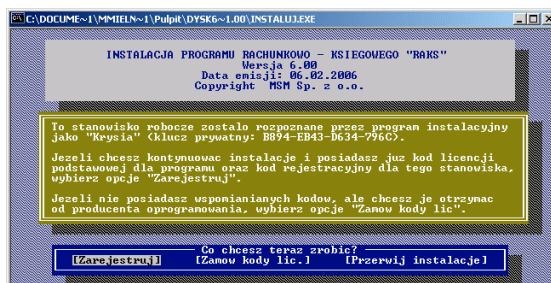
4. Kolejnym oknem, które ukaże się podczas procesu instalacji jest informacja, że instalowana wersja ma nowy system licencyjny



5. Jeśli wcześniej nie były generowane klucze rejestrujące stanowisko i nie był uruchamiany program RAKS\_LIC, ukaże się okno z prośbą o nazwania stanowiska.

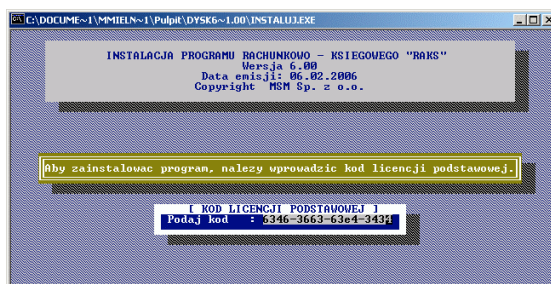


6. Po rozpoznaniu stanowiska konieczne jest wybranie jednej z opcji: aktywowanie programu, jeżeli posiadają już Państwo klucz do licencji podstawowej i kody do rejestracji stanowisk lub zamówienie kodów rejestracyjnych dla stanowiska w celu ich pozyskania.

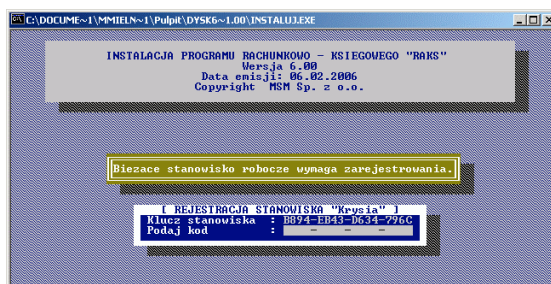


### Jeśli wybrano aktywowanie programu:

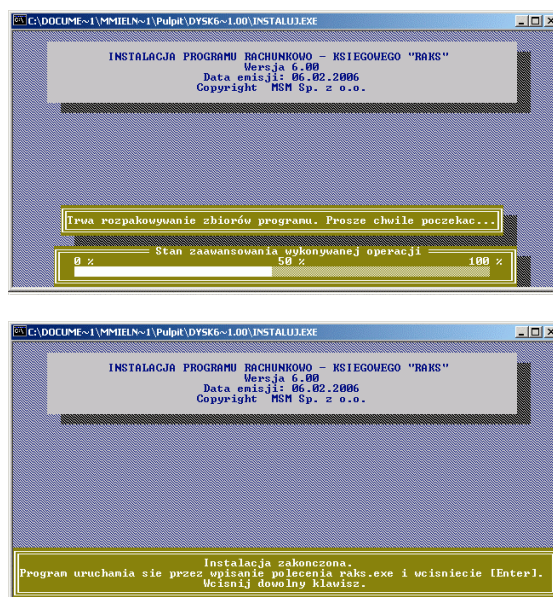
1. Krok nr 1 – wprowadzenie licencji podstawowej.



2. Krok nr 2 – wprowadzenie kodów do rejestracji bieżącego stanowiska.

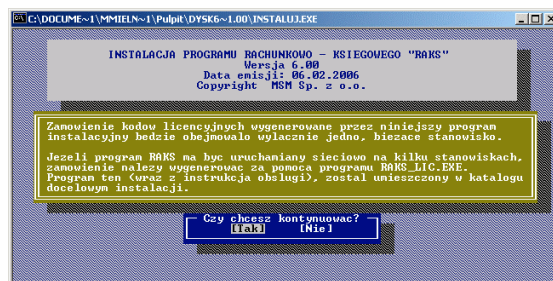


3. Jeśli prawidłowo podano oba kody, następuje kopiowanie plików z nową wersją i pomyślne zakończenie instalacji

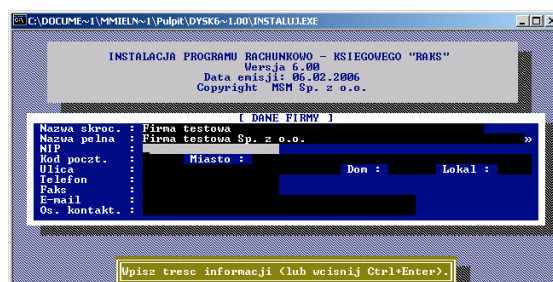


### Jeśli wybrano zamówienie kodów

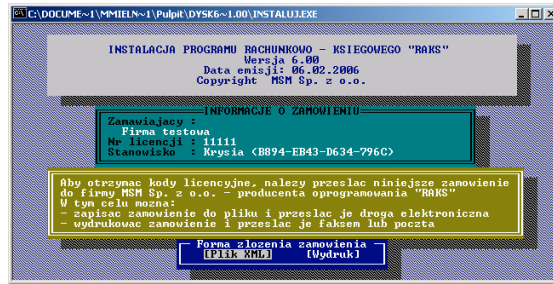
1. Jeżeli zamierzają Państwo używać programu na jednym stanowisku to możliwe jest wygenerowanie kodów do rejestracji bieżącego stanowiska z Instalatora. Jeżeli zamierzają Państwo używać programu na więcej niż jednym stanowisku, zamówienie należy wygenerować z programu RAKS\_LIC, który został automatycznie wgrany do katalogu z programem RAKS.



2. Następnie w przypadku zamawiania kodów tylko na bieżące stanowisko pojawi się okno edycji danych firmy potrzebnych do wygenerowania zamówienia.



3. Następnie będą mogli Państwo wybrać sposób przekazania zamówienia do MSM: wydruk lub zapis do pliku. Zapis do pliku jest metodą wygodniejszą i szybszą.



4. w kolejnym oknie program poinformuje Państwa gdzie należy wysłać plik lub wydruk.

