

Krok I

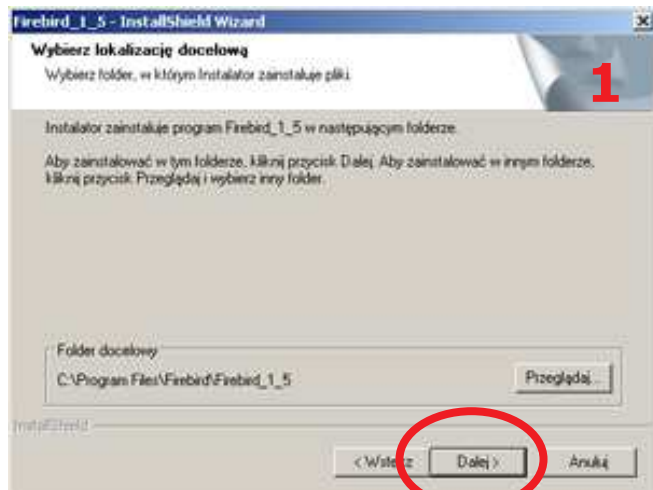
W celu zainstalowania pakietu RAKSSQL, należy pobrać ze strony [>RAKS<](#) dwa elementy systemu:

- RAKSSQL – Serwer [>POBIERZ<](#)
- RAKSSQL – Klient [>POBIERZ<](#)

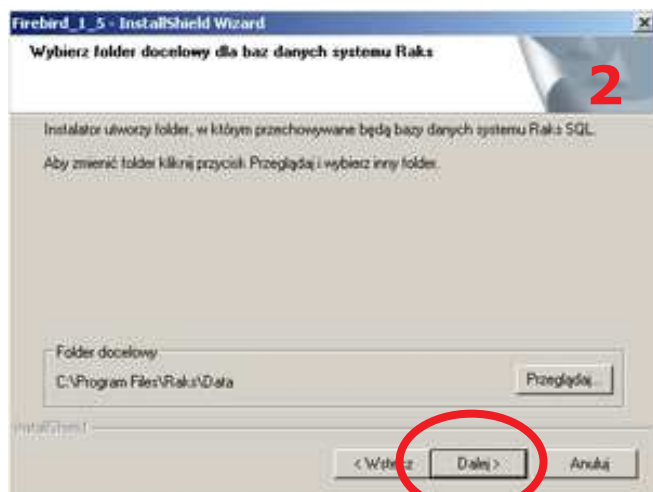
Krok II

Instalacja serwera bazy danych

Należy uruchomić program rakssql-serwer.exe.



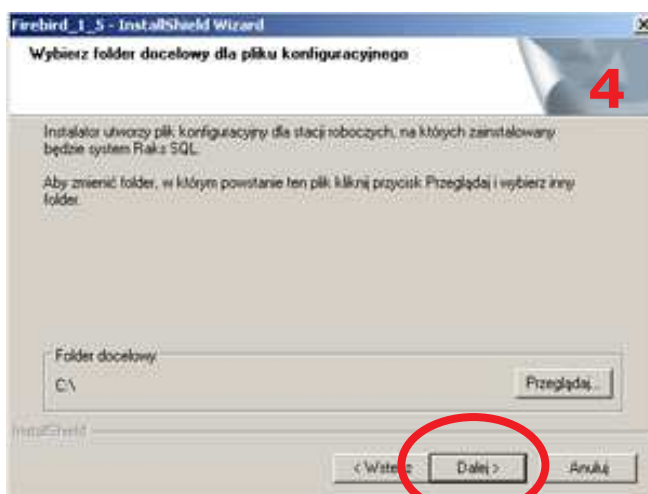
Serwer bazy danych powinien być zainstalowany na lokalnym dysku twardym wybranego komputera. Program instalacyjny podpowiada właściwą lokalizację. W celu kontynuowania instalacji należy wcisnąć dalej.



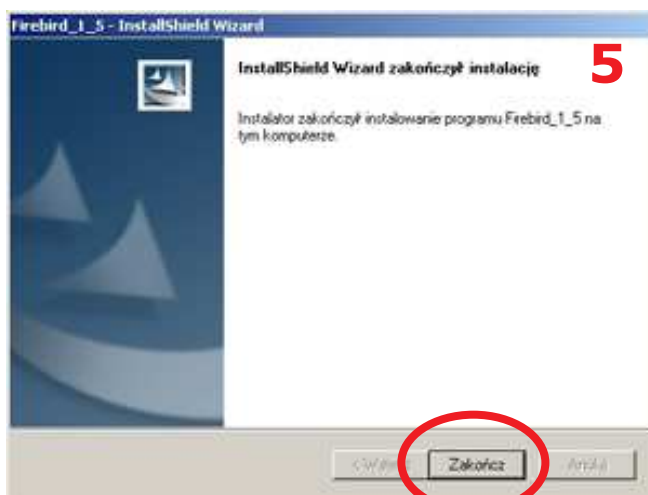
Kolejny etap to określenie folderu, w którym będzie przechowywana baza danych systemu RAKSSQL. Program instalacyjny podpowiada właściwą lokalizację. Należy wcisnąć przycisk Dalej.



Na tym etapie instalacji należy określić tryb, w jakim będzie działał serwer bazy danych. W celu uruchomienia wersji ewaluacyjnej prosimy wybrać opcje dla serwera lokalnego.



Instalator tworzy plik konfiguracyjny systemu RAKSSQL, który będzie mógł być wykorzystany podczas instalacji programu rakssql-klient. Proszę wcisnąć przycisk Dalej i nie zmieniać folderu docelowego.

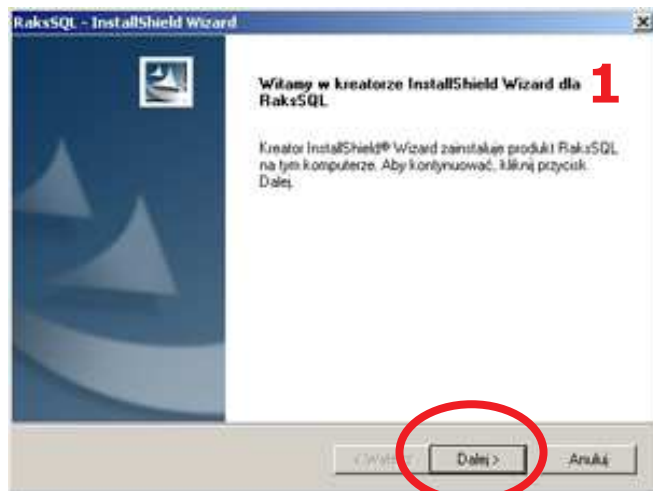


Zakończenie instalacji serwera bazy danych.

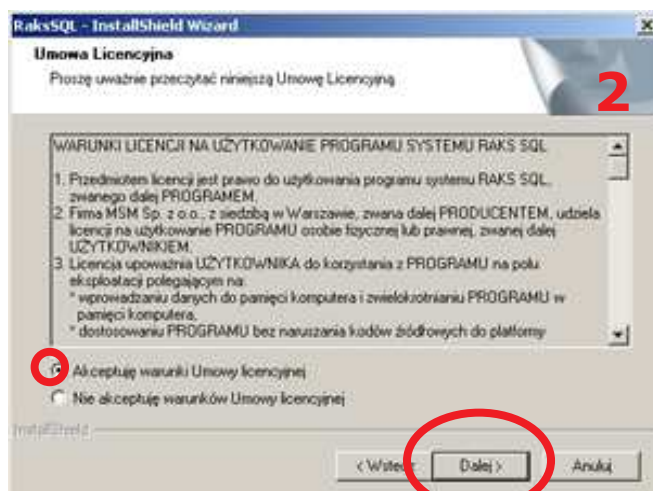
Krok III

Instalacja klienta aplikacji RAKSSQL.

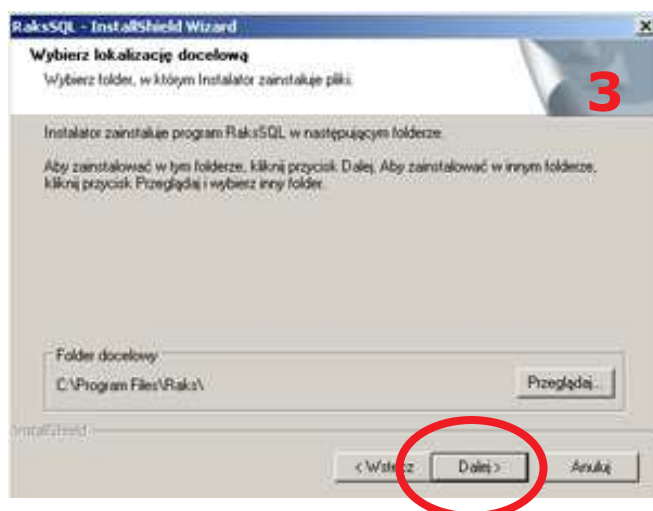
Należy uruchomić program rakssql-klient.exe.



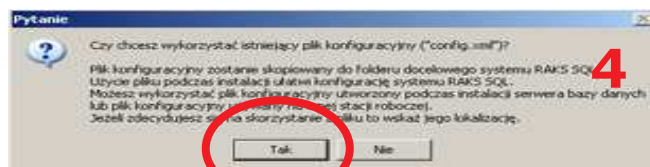
Prosimy potwierdzić chęć instalacji programu wciskając przycisk Dalej.



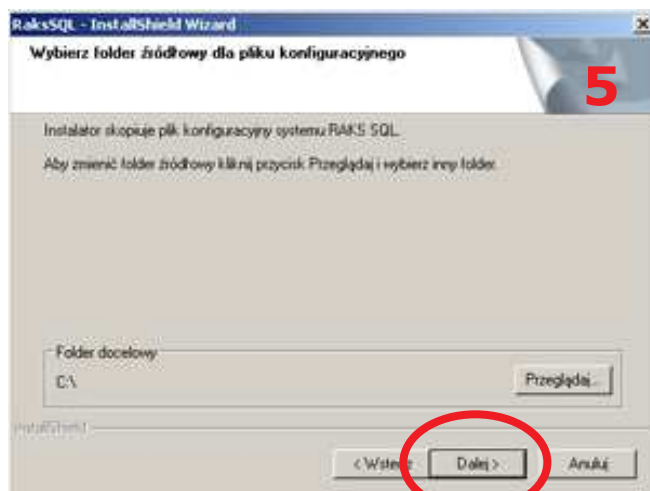
Prosimy wybrać „Akceptuje warunki Umowy Licencyjnej” i wcisnąć przycisk Dalej.



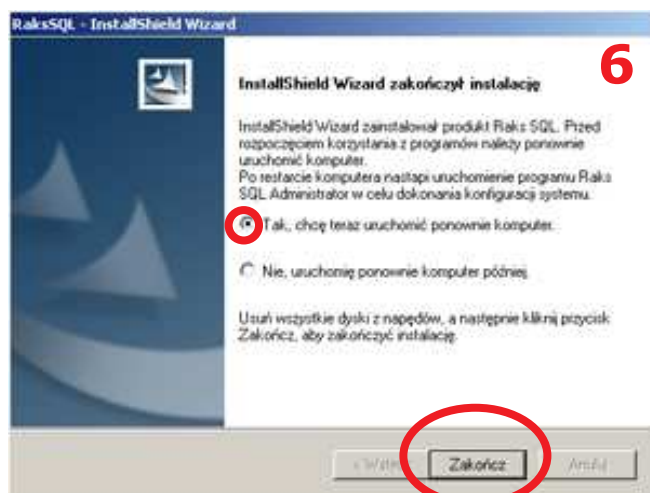
Program instalacyjny podpowiada właściwą lokalizację. W celu kontynuowania instalacji prosimy wcisnąć Dalej.



Podczas instalacji serwera jest tworzony plik konfiguracyjny bazy danych config.xml. Jeżeli chcą Państwo aby program instalacyjny mógł z niego skorzystać prosimy wcisnąć TAK.



Jeżeli nie zmieniali Państwo lokalizacji docelowej pliku konfiguracyjnego powstałego podczas instalacji serwera bazy danych, prosimy wcisnąć Dalej. W przeciwnym przypadku korzystając z przycisku Przeglądaj prosimy wybrać właściwą lokalizację dla pliku konfiguracyjnego.

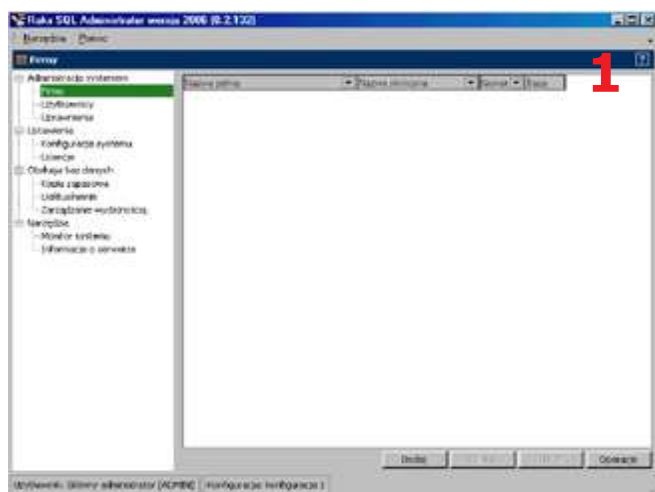


W celu zakończenia procesu instalacji należy ponownie uruchomić komputer.

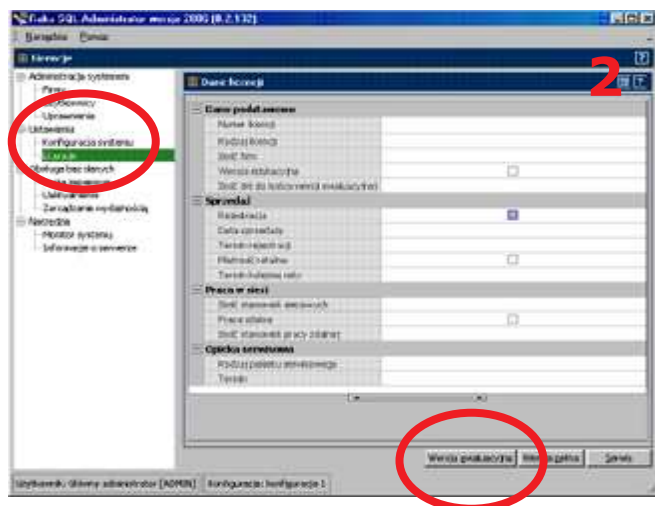
Krok IV (w przypadku gdy uzyskali już Państwo klucz licencyjny)

Wprowadzenie klucza licencyjnego

Po zainstalowaniu klienta RAKSSQL i ponownym uruchomieniu systemu, uruchomi się automatycznie program RAKSSQL Administrator.

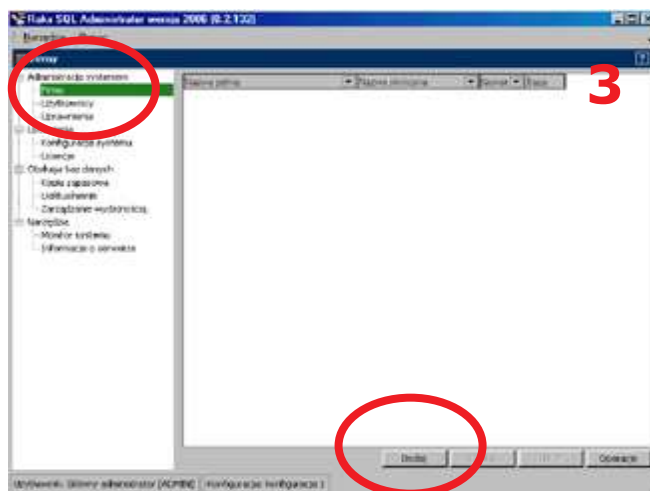


Z menu po lewej stronie proszę wybrać Ustawienia a następnie Licencje.



U dołu ekranu znajdują Państwo przycisk Wersja Ewaluacyjna, który należy wcisnąć, aby wskazać miejsce gdzie zapisany jest plik z kodem licencji nazwa

Następnie prosimy dodać dane firmy, klikając na Firmy w lewym menu.



Po dodaniu firmy program jest gotowy do użycia.

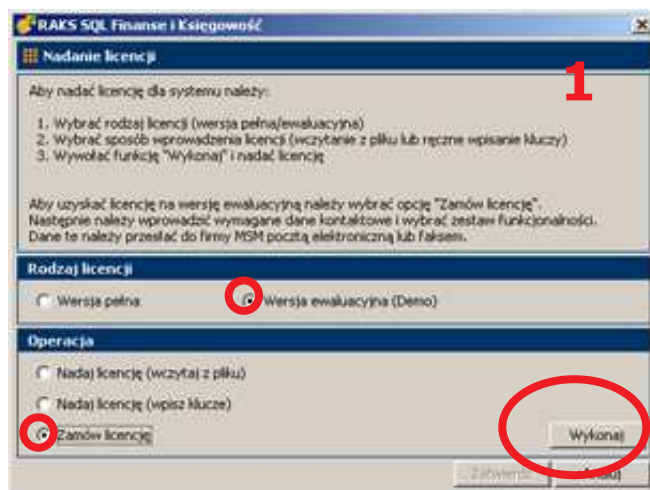
Krok V (w przypadku gdy nie mają Państwo jeszcze klucza licencyjnego)

Klucz licencyjny dla wersji ewaluacyjnej można uzyskać na dwa sposoby:

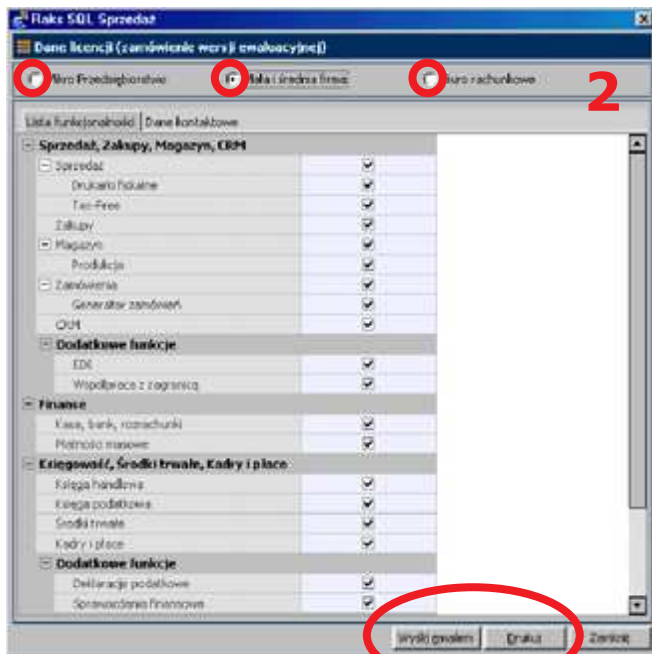
- kontaktując się bezpośrednio z działem sprzedaży firmy MSM w Warszawie, tel. 022 517 73 50,
- Wysyłając email'em lub faksem zapytanie o klucz licencyjny

Generowanie zapytania o klucz licencyjny

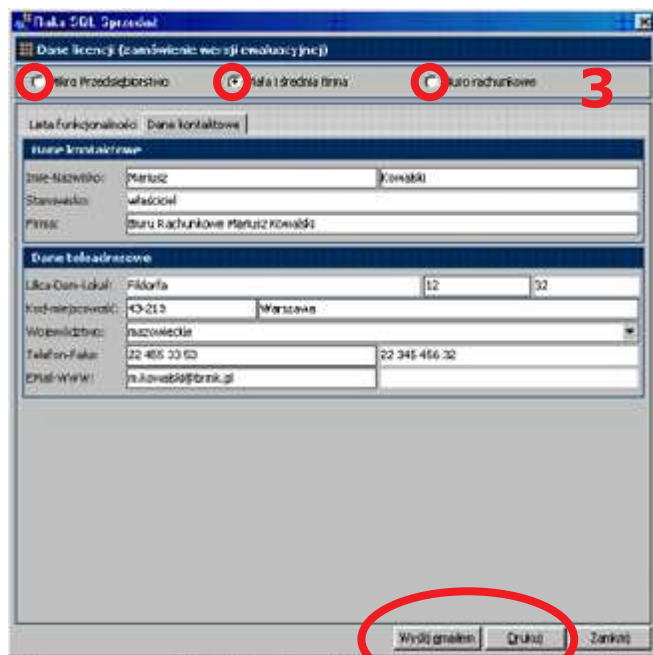
Po zainstalowaniu klienta RAKSSQL i ponownym uruchomieniu systemu, pokaże się okno tak jak w kroku poprzednim. Należy je zamknąć krzyżykiem w prawym górnym rogu. Następnie prosimy uruchomić program RAKSSQL, którąkolwiek z ikon.



Aby uzyskać klucz licencyjny, w obszarze Rodzaj Licencji wybieramy Wersja ewaluacyjna (Demo) oraz poniżej Zamów licencje, a następnie przyciskamy guzik Wykonaj.



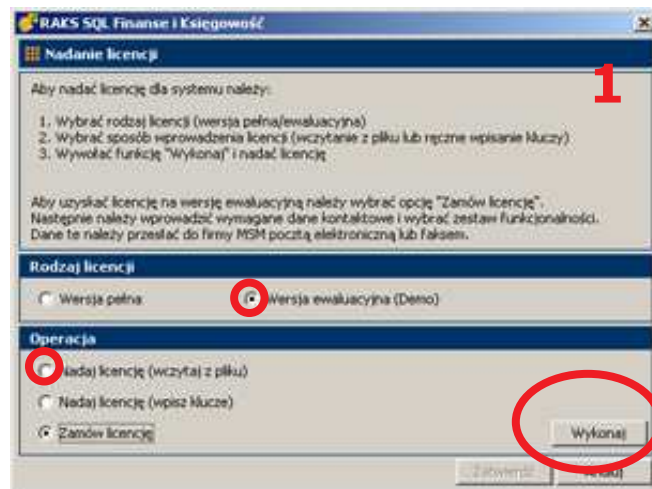
W tym oknie należy wybrać system, którym są Państwo zainteresowani oraz zakres funkcjonalny.



Następnie prosimy uzupełnić dane kontaktowe i w zależności czy chcą Państwo zapytanie przesłać pocztą elektroniczną czy faksem, należy wcisnąć Wyślij emailem lub Drukuj.

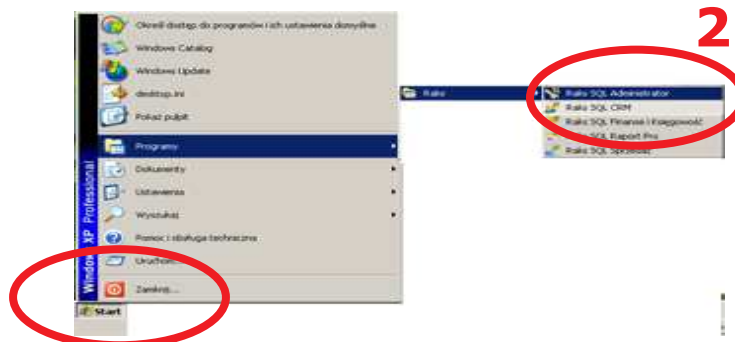
Krok VI (wprowadzenie klucza licencyjnego)

W odpowiedzi od MSM otrzymają Państwo klucz licencyjny jako załącznik do emaila. Załącznik należy zapisać w dogodnej lokalizacji. Następnie prosimy uruchomić program RAKSSQL.

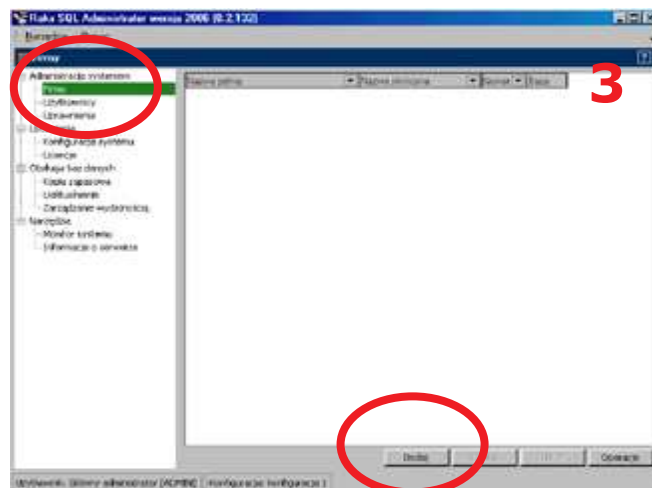


W obszarze Operacje należy wybrać Nadaj licencję (wczytaj z pliku).

Następnie prosimy odnaleźć w menu Start systemu Windows, program RAKS SQL Administrator i go uruchomić.



Następnie prosimy dodać dane firmy, klikając na Firmy w lewym menu i przycisk Dodaj.



Po dodaniu firmy program jest gotowy do użycia.