

Krok I - Uruchomienie programu instalacyjnego

Instalator systemu RAKSSQL uruchomi się automatycznie, po włożeniu płyty do napędu CD-ROM komputera.

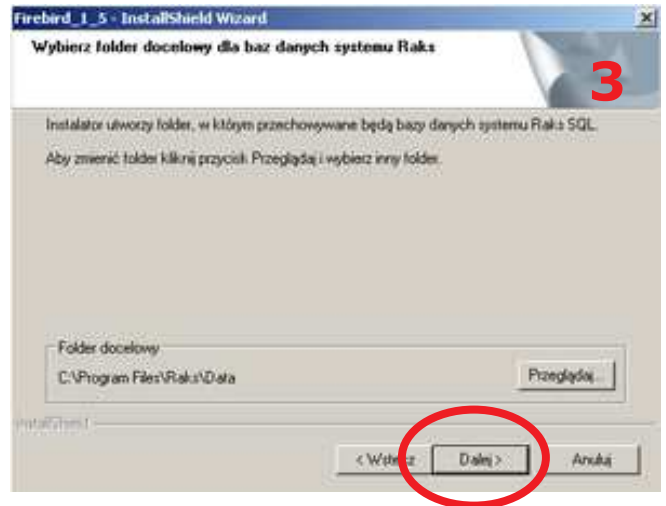


Krok II - Instalacja RAKSSQL Serwer (bazy danych)

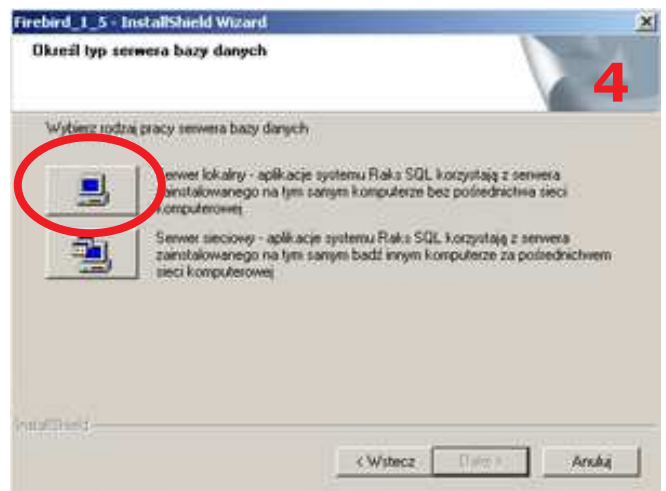
W celu instalacji serwera należy wybrać z menu po lewej stronie RAKSSQL Serwer.



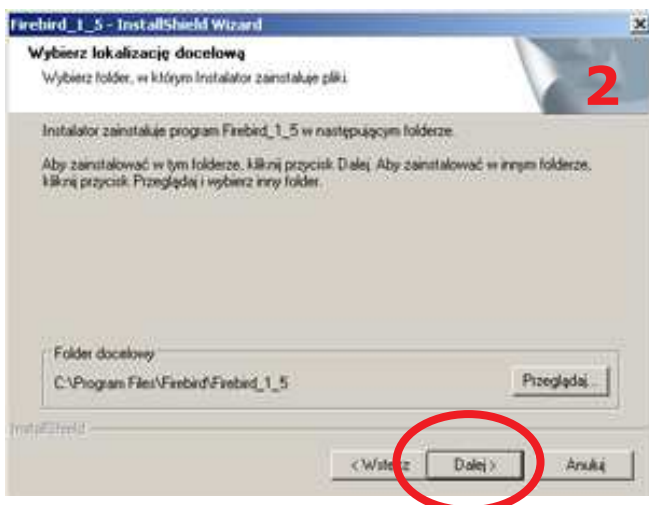
Po prawej stronie pojawi się szary przycisk INSTALUJ, który prosimy kliknąć. W ten sposób uruchomią Państwo proces instalacji serwera.



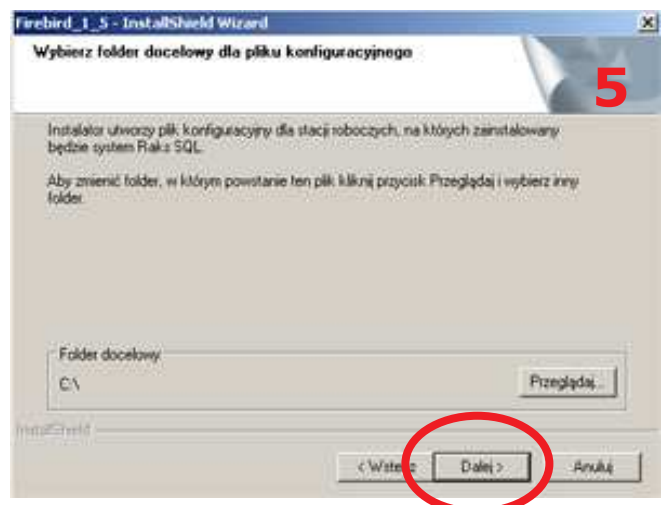
Kolejny etap to określenie folderu, w którym będzie przechowywana baza danych systemu RAKSSQL. Program instalacyjny podpowiada właściwą lokalizację. Należy wcisnąć przycisk Dalej (Rys. 3).



Na tym etapie instalacji należy określić tryb, w jakim będzie działał serwer bazy danych. W celu uruchomienia wersji ewaluacyjnej prosimy wybrać opcje dla serwera lokalnego (Rys. 4).



Serwer bazy danych powinien być zainstalowany na lokalnym dysku twardym wybranego komputera. Program instalacyjny podpowiada właściwą lokalizację. W celu kontynuowania instalacji należy wcisnąć DALEJ (Rys. 2).



Instalator tworzy plik konfiguracyjny systemu RAKSSQL, który będzie mógł być wykorzystany podczas instalacji programu RAKSSQL Klient. Proszę wcisnąć przycisk Dalej i nie zmieniać folderu docelowego (Rys. 5).



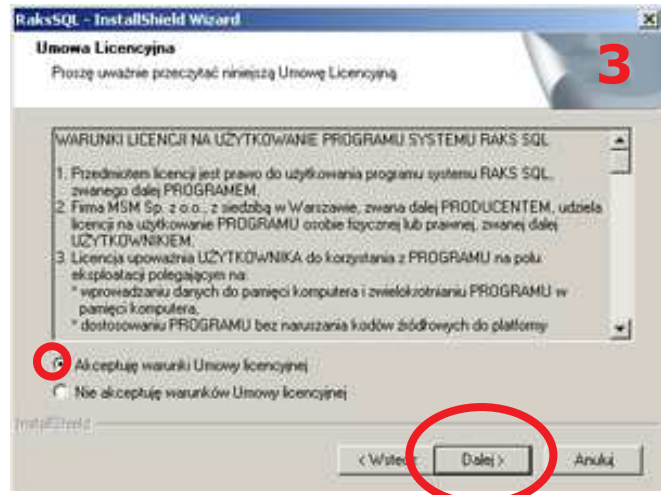
Zakończenie instalacji serwera bazy danych (Rys. 6).

Krok III - Instalacja klienta aplikacji RAKSSQL.

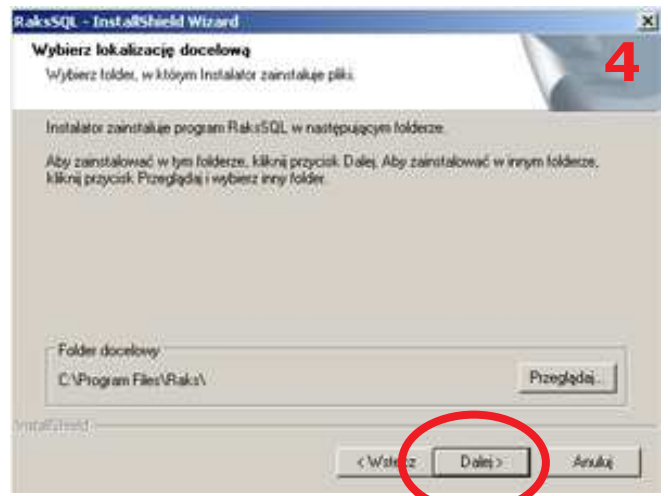
Prosimy wybrać Instalacja, a następnie RAKSSQL Klient.



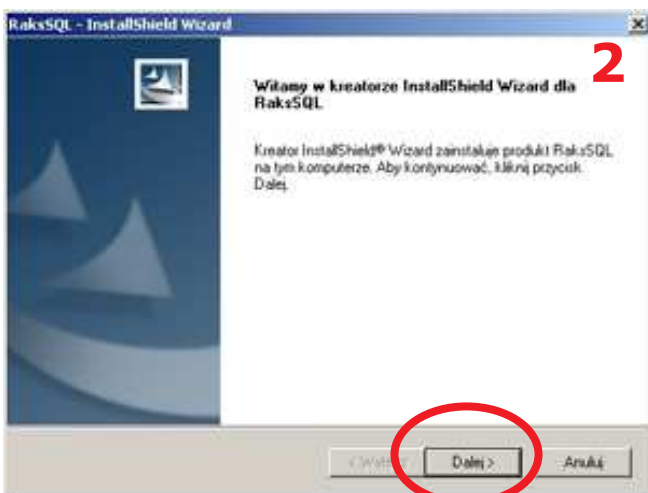
Podobnie jak w przypadku instalacji serwera, po prawej stronie pojawi się szary przycisk INSTALUJ, który prosimy kliknąć (Rys 1).



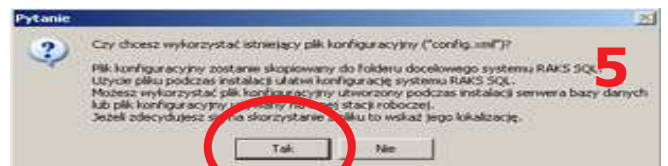
Prosimy wybrać „Akceptuję warunki Umowy Licencyjnej” i wcisnąć przycisk Dalej (Rys. 3).



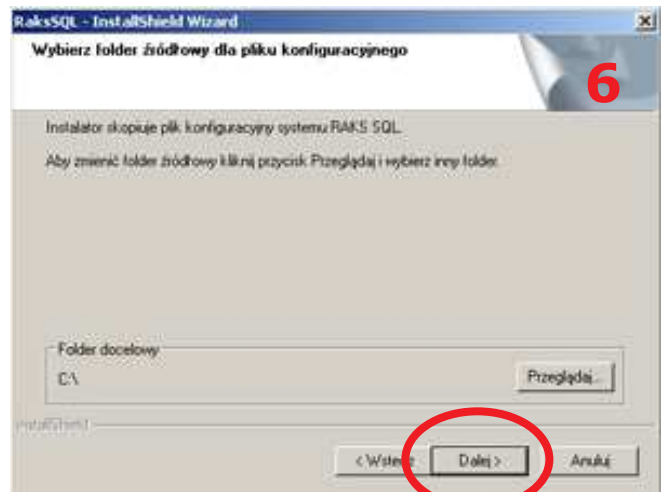
Program instalacyjny podpowiada właściwą lokalizację. W celu kontynuowania instalacji prosimy wcisnąć Dalej (Rys. 4).



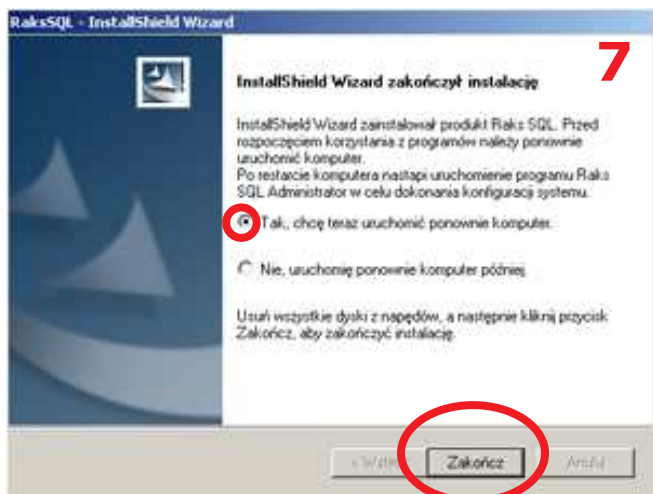
Prosimy potwierdzić chęć instalacji programu wciskając przycisk Dalej (Rys. 2).



Podczas instalacji serwera jest tworzony plik konfiguracyjny bazy danych config.xml. Jeżeli chcą Państwo aby program instalacyjny mógł z niego skorzystać prosimy wcisnąć TAK (Rys. 5).



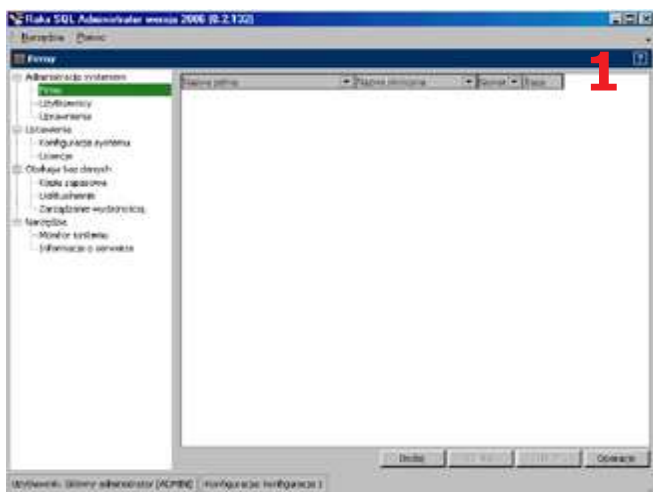
Jeżeli nie zmieniali Państwo lokalizacji docelowej pliku konfiguracyjnego powstałego podczas instalacji serwera bazy danych, prosimy wcisnąć Dalej. W przeciwnym przypadku korzystając z przycisku Przeglądaj prosimy wybrać właściwą lokalizację dla pliku konfiguracyjnego (Rys. 6).



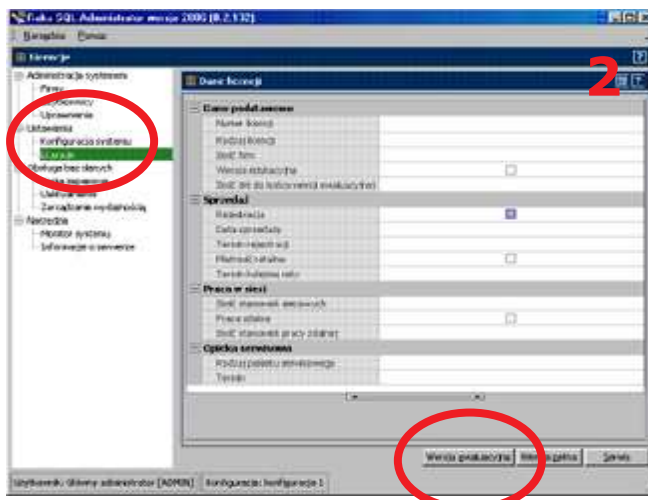
W celu zakończenia procesu instalacji należy ponownie uruchomić komputer (Rys. 7).

Krok IV - Wprowadzenie klucza licencyjnego

Po zainstalowaniu klienta RAKSSQL i ponownym uruchomieniu systemu, uruchomi się automatycznie program RAKSSQL Administrator.

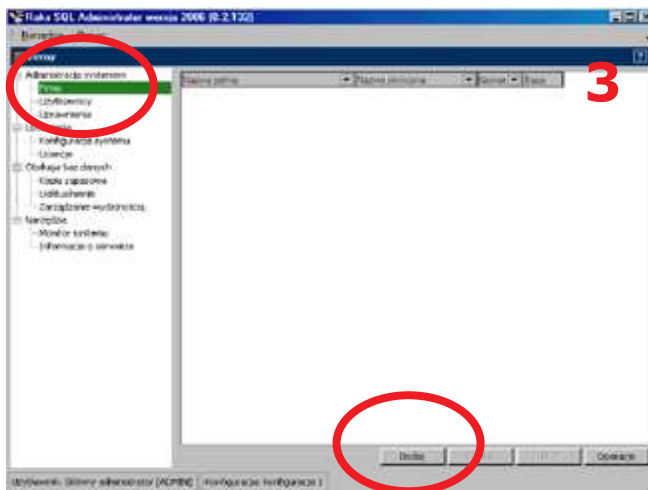


Z menu po lewej stronie należy wybrać Ustawienia a następnie Licencje (Rys. 1).



U dołu ekranu znajdują Państwo przycisk Wersja Ewaluacyjna, który należy wcisnąć, aby wskazać miejsce gdzie zapisany jest plik z kodem licencji. Plik z kodem licencyjnym znajduje się na płycie CD w katalogu głównym i ma rozszerzenie .lew (Rys. 2).

Następnie prosimy dodać dane firmy, klikając na Firmy w lewym menu (Rys. 3).



Po dodaniu firmy program jest gotowy do użycia.